

# UNSER GEMEINSAMES ZIEL

Wir tun alles, damit Sie gesund werden.

“Der Mensch ist so alt wie seine Gefäße” - so lautet ein altes Sprichwort. Daher wundert es nicht, dass mit dem Älterwerden der Menschen auch die Gefäßkrankheiten zunehmen. Aber auch jüngere Menschen können betroffen sein.

Die erste Anlaufstelle unserer Patienten ist die Gefäßambulanz. In der Sprechstunde wird durch eine gezielte fachärztliche Untersuchung geklärt, ob eine behandlungsbedürftige Gefäßerkrankung vorliegt und welche weiteren Schritte in der Diagnostik und ggf. auch Therapie notwendig sind. Alle hierzu erforderlichen Untersuchungen können in unserer Einrichtung, in den meisten Fällen ambulant, durchgeführt werden.

Sollten die Beschwerden akut auftreten, können Sie sich jederzeit in unserer Notaufnahme vorstellen. Hier wird man sich kompetent um Ihre Probleme kümmern und alle erforderlichen Maßnahmen für Ihre Genesung einleiten.

Sie sind nicht allein - wir sind für Sie da!

# KONTAKT

## Gefäßchirurgische Sprechstunde

Montag	Duplexsonographie (Nach Terminabsprache)
Dienstag	13:00 - 15:00 Uhr
Mittwoch	13:00 - 15:00 Uhr
Donnerstag	13:00 - 15:00 Uhr
Freitag	nach Vereinbarung

Um unnötige Wartezeiten zu vermeiden, bitten wir um Terminabsprache.

Telefon: 03874 - 433 564 o. 222  
(Terminvergabe während der Sprechzeiten)

03874 - 433 523  
(Dr. med. R. Friedrich)

E-Mail: [gefaesschirurgie.lwl@stift-bethlehem.de](mailto:gefaesschirurgie.lwl@stift-bethlehem.de)



Kreis Krankenhaus  
Hagenow GmbH

Parkstraße 12  
19230 Hagenow

Tel.: 03883 736-0  
Fax: 03883 736365

E-Mail:  
[kkh-hagenow@t-online.de](mailto:kkh-hagenow@t-online.de)



Ev. Krankenhaus  
Stift Bethlehem GmbH

Neustädter Str. 1  
19288 Ludwigslust

Tel.: 03874 433-0  
Fax: 03874 433254

E-Mail:  
[krankenhaus@stift-bethlehem.de](mailto:krankenhaus@stift-bethlehem.de)

KRANKENHAUS HOLDING  
WESTMECKLENBURG



# GEFÄSS- CHIRURGIE



EV. KH STIFT BETHLEHEM LUDWIGSLUST 

# ÜBER UNS

Mit dem Aufbau der Gefäßchirurgie am "Stift Bethlehem" begannen wir im Jahr 2000. Seit diesem Zeitpunkt haben wir nahezu alle gängigen operativen Verfahren dieses Fachgebietes (ohne Anwendung der Herz-Lungen-Maschine) in unseren klinischen Alltag integriert.

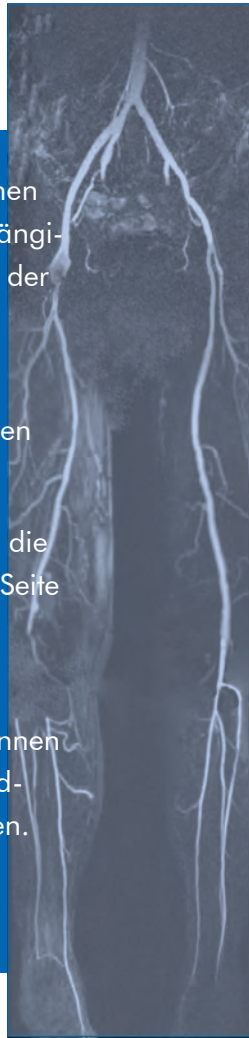
Jährlich führen wir etwa 800 gefäßchirurgische Operationen (mit steigender Tendenz) durch. Die meisten dieser Operationen werden im Rahmen eines stationären Aufenthaltes realisiert.

In dieser Zeit werden Sie auf unserer Chirurgischen Station durch die Schwestern und Pfleger fachmännisch betreut. Auf der ärztlichen Seite kümmern sich während Ihres Aufenthaltes speziell ausgebildete Kollegen um Sie.

In ausgewählten Fällen, meistens handelt es sich hier um Patientinnen u. Patienten mit Krampfaderleiden, kann die spezialisierte Behandlung auch in unserem ambulanten OP-Zentrum organisiert werden.

Ihr

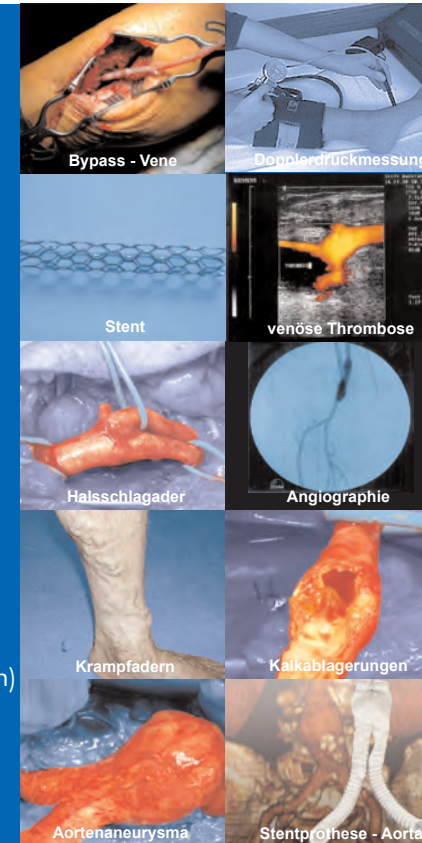
  
Dr. med. Rüdiger Friedrich  
CA Gefäßchirurgie



# UNSER LEISTUNGSSPEKTRUM

## Folgende Operationen führen wir in der Gefäßchirurgie durch:

- Operationen bei chronischen und akuten Arterienverschlüssen der oberen und unteren Extremitäten (s.g. Schaufensterkrankheit)
- Anwendung endovaskulärer Verfahren (Ballondilatation, Stenteinlagen)
- Eingriffe bei Verengungen der Halsschlagader (Vorbeugung des Schlaganfalles)
- Aneurysmaoperationen (Aussackungen) der Hauptschlagadern, offen u. endovaskulär
- Krampfaderoperationen (Klassisches Stripping, CHIVA, ESPD)
- Behandlung des Ulkus cruris (offene Beine)
- Anlage von Gefäßzugängen für d. Dialyse (s.g. Shuntoperationen)
- Behandlung des diabetischen Fussyndroms
- Anlage von Gefäßkathetern, Portsystemen u.a.



# DIAGNOSTIK UND THERAPIE

Je nach Beschwerdebild werden wir gemeinsam mit Ihnen die weitere Behandlungsstrategie festlegen.

Hierbei stehen uns folgende diagnostische Verfahren zur Verfügung:

- Dopplerdruckmessung der Arterien und Venen
- Farbcodierte Duplexsonographie
- Computertomographie u. CT-Angiographie
- MR-Angiographie, DSA, intraoperative DSA (Kontrastmitteldarstellung der Arterien)
- Phlebographie (Kontrastmitteldarstellg. d. Venen)

In der Therapie der Gefäßerkrankungen kommen verschiedene Verfahren zur Anwendung:

- Ausschäl- und Erweiterungsplastiken
- Bypassverfahren (Eigenmaterial / Kunststoff)
- Anwendung von Ballondehnung u. / o. Stenteinlage, (als selbständige Eingriffe o. in Kombination mit den o.g. Verfahren)
- Einsatz von Stentprothesen
- Wundreinigungsverfahren (u.a.durch Vakuumverbände u.Biobag`s)